



TERRITOIRE SOUTENABLE DU GÉOPARC JBEL BANI UNE RÉALITÉ: A.M.D.G.J.B





Regards croisés, pour de nouvelles formes de développements Géo-Agro-Eco touristiques inclusives, intégrées et durables avec

« Le territoire Soutenable du Géoparc Jbel Bani »

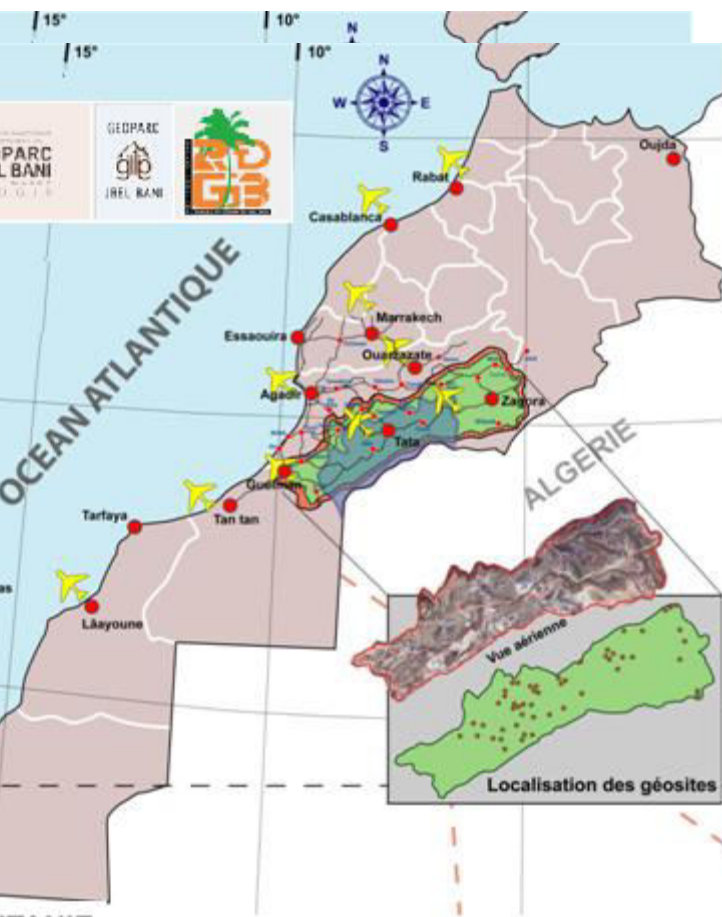


..., une réalité présentée par **Patrick Simon**

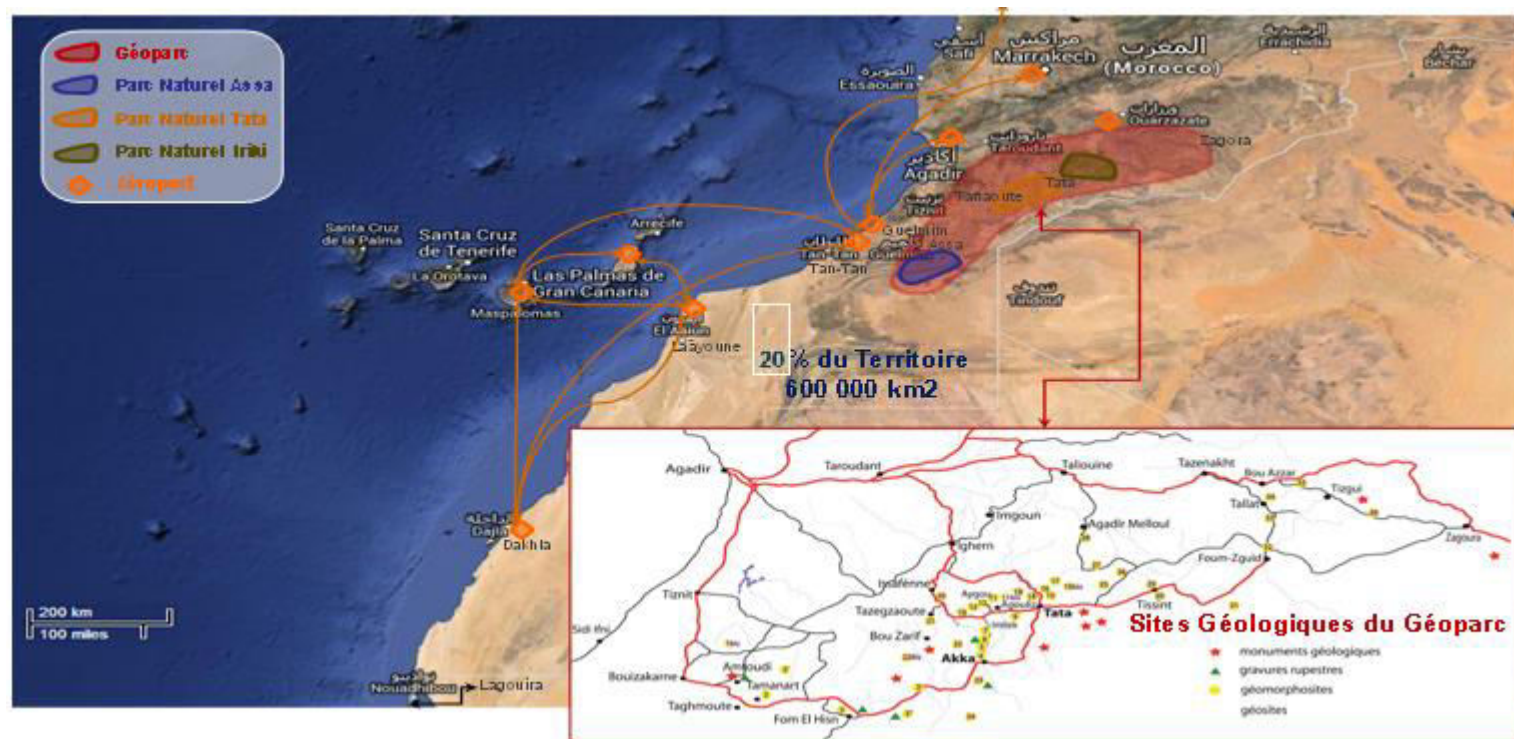
SOMMAIRE

1) Qui sommes-nous ?	Page: 05-09	
2) Situation géographique du GJB	Page: 10-12	
3) Notre vision	Page: 13-14	
4) Notre engagement et positionnement	Page: 15-16	
5) Nos convictions	Page: 17-20	
6) Organigramme du GJB	Page: 21-22	
	7) Pôle de compétitivité	Page: 23-24
	8) Nos priorités: Attraction et Attractivité Territoriale	Page: 25-31
	9) Les Chances du succès	Page: 32-40
	10) Nos activités Nationales et Internationales	Page: 41-65
	11) Nos contacts	Page: 66-67

VÉRITABLE TRAIT D'UNION ENTRE NORD ET SUD MAROC



Localisations de Géosites



Territoire offrant aussi, toutes les possibilités de passerelles avec l'Europe Canarienne !

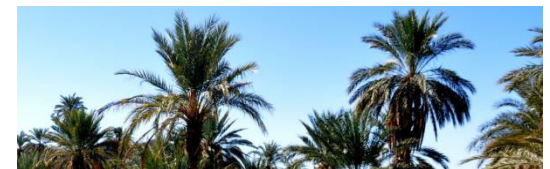
A LA QUESTION, POURQUOI LE GÉOPARC DU JBEL BANI ?

Nous définissons pouvoir répondre, selon la Charte du réseau Géoparc:

- qu'avec la notion de territoire aux limites bien définies,
- que nous pouvons contribuer au développement géo-agro-éco économique local,
- valoriser un certain nombre d'héritages géologiques d'importances scientifiques particulières,
- mais aussi représenter également les significations patrimoniales, historiques, ,touristiques, écologiques, archéologiques, culturelles et culturelles régionales !

- avec pour objectifs:

- de valoriser le patrimoine géologique,
- de se servir de celui-ci comme support d'une activité économique pour ces territoires et cela, ... , dans le cadre du Label Réseau European Geoparks , devenu depuis 2004 GLOBAL GEOPARK soutenu par l'UNESCO.





Aussi que représente t'il ?

Qui sommes nous?

“L’authenticité, c’est d’être le même à travers toutes les situations, UN PROJET UNIQUE.”

(Jean-Paul Sartre)

LE GEOPARC DU JBEL BANI, GÉRÉ PAR L'AM.D.G.J.B

Association Marocaine de Développement du Géoparc Jbel Bani

Autorisation 1954-36 Tata – pensée en Octobre 2012 a été concrétisée en Avril 2015

Le Géoparc du Jbel Bani ayant son siège à Tata, se définit par une volonté de développement géo-agro-éco-sociétal et touristique équilibré, en y intégrant les héritages naturels des flores et faunes de deux parcs régionaux (Tata et Assa) et celui d'un Projet de Parc national avec celui du Lac Iriki.

S'étendant de Zagora jusqu'à Tan Tan, le long de la Chaîne montagneuse du Jbel Bani, le Territoire Soutenable du Géoparc Jbel Bani permet de présenter de nombreux Géo sites et Géomorphosites en tant que témoins de l'histoire de la Terre et de la vie ainsi que ceux de l'évolution des paysages (Géo types) :

- territoire bien délimité avec 145 Collectivités territoriales, il doit permettre de contribuer au développement touristique et économique régional grâce aux qualités complémentaires qu'il apporte par l'ensemble de sites de valeurs touristiques, écologiques, archéologiques, historiques, avec patrimoines culturels matériels, immatériels et autres qui le constituent.

Aussi, nous sommes nous attachés avec l'AMDGJB à faire valoir:

- ..., les intérêts scientifiques, pour leurs raretés et pour leurs valeurs pédagogiques ,
- ..., les intérêts historiques, éco touristiques,

.., avec nos comités scientifiques, géologie, sociologie, techniques et touristiques, de communications avec les NTIC, par une volonté et besoins de stocker numériquement ces ensembles de données sur nos sites web « reconnus dans le monde entier » !

Aussi, avons-nous tentés de relier les sites constituant ce patrimoine entre eux, afin qu'ils fassent l'objet d'un suivi commun pour assurer une valorisation scientifique.

Le Géoparc du Jbel Bani ne saurait être créé autour d'un seul objet géologique même si celui-ci est de très grande taille (massif montagneux, falaises spectaculaires),

- car avons défini que ce patrimoine doit servir au développement économique régional, dans une perspective d'une rentabilisation Géo-Agro-Eco touristique dans le cadre d'un développement inclusif et intégré éco sociétal,
 - **conscients que la mise en place du Géoparc du Jbel Bani doit s'appuyer sur un partenariat avec les habitants de la région: nous nous sommes pour cela rapproché de la société civile !**

DANS L'ESPRIT DE LA RÉGIONALISATION AVANCÉE

...nous avons donc agis par la réalisation de projets pilotes !

•1

•Pour une cohésion inter territoriale

•2

•Pour l'intensité de liens humains et sociaux territoriaux

•3

➤ Pour une réinterprétation de l'économie verte partagée avec les divers acteurs sociaux locaux, provinciaux, régionaux,

➤ ..., pour créer des emplois en faisant prendre conscience des notions « d'esprit de création, d'innovation et l'esprit d'entreprise » dans le respect de l'équilibre, de l'identité et des authenticités régionales,

•4

➤ Pour des actions inclusives et intégrées permettant de garantir le droit des personnes,

➤ Pour agir auprès des divers acteurs sociaux afin d'être en partage et à leur écoute, comme de celles des communautés, et de l'individu,

➤ ..., sans exclusion aucune.

UN TERRITOIRE EXPÉRIMENTAL PERMETTANT DE DÉVELOPPER DES INITIATIVES INNOVANTES

A ce titre nous avons jusqu'à ce jour œuvré dans le sens que le Géoparc du Jbel Bani soit perçu comme un territoire expérimental permettant de développer des initiatives innovantes en matière avec cahier des charges dans le but d'adapter, de dupliquer:

- *- pour valorisation et protection du patrimoine géologique et géomorphologique,
- *- pour valorisation et protection des faunes et flores qui constituent l'originalité de ce territoire,
- *- pour valorisation et mise en place des niches touristiques nature, oasiennes, culturelles, archéologiques, historiques, patrimoniales qui le constituent,

.., et cela en faisant en sorte,

.., de numériser un maximum de contenus permettant de qualifier ce « Territoire soutenable du Géoparc du Jbel Bani », en tant qu'unité Territoriale rattachée à une géographie par l'humain et ses spécificités, sa culture, ... , unifiant toutes les capacités et les nécessités d'élaborer :

.., Image, Attraction et Attractivité,

par les associations et adaptations nécessaires des

- transversalité, interdisciplinarité et inter culturalité historiques, économiques, Géo-Agro-Eco touristiques, aux nouvelles formes de développements

rattachées et conformes aux recommandations de la régionalisation avancée marocaine !



Situation géographique du Géoparc Jbel Bani

- **“Croire en quelque chose et ne pas le vivre, c’est malhonnête”
(Mahatma Gandhi)**

GÉOPARC SOUTENU PAR L'AÉRIEN : OUTIL DE DÉVELOPPEMENT



**Un territoire Soutenable
qui est desservi
par des infrastructures
existantes
de mobilités aériennes reconnues
par**

- *-6 aéroports internationaux,**
- *- 1 aéroport en demande de labellisation.**

**Une territoire entrant dans la
gestion inter ministérielle
de
l'A.N.D.Z.O.A
Agence Nationale de Développement des
Zones Oasiennes et de l'Arganier**



LE GÉOPARC JBEL BANI COUVRE LES RÉGIONS DE:



- **Guelmim Oued Noun** avec (4) quatre provinces,
 - **Souss Massa** avec (3) trois provinces,
 - **Drâa Tafilalet** avec (2) deux provinces,
-
- **Avec 145 communes** pour neuf provinces,
 - **Avec une surface de 120.000 Km²,**
 - **et une population (recensement 2014), de 1.275.350 habitants.**



Notre vision

- “L’identité n’est pas donnée une fois pour toute, elle se construit et se transforme tout au long de l’existence”
(Amin Maalouf)

NOTRE VISION

Apporter de la nouveauté et remettre en cause la stratégie marketing et d'attractivité des territoires,

en nous positionnant en tant que:

**« Conseiller non décisionnel, mais défini par les parties en tant que:
médiateur et pôle de compétitivité »**



Notre engagement et positionnement

- “Devenez le changement que vous voulez voir dans le monde”
(Mahatma Gandhi)

L'AMDGJB - Géoparc Jbel Bani se charge de :

SUGGÉRER et D'INCITER

..., pour utiliser les deux approches permettant d'attirer durablement individus et investisseurs, en allant au-delà d'un simple "marketing territorial" :

1) En créant des territoires durables, dans le but d'attirer individus et ménages, et par conséquent, exercer une attraction, quelquefois indirecte sur les investisseurs,

2) En créant des clusters, en tant que pôles de compétitivité, destinés à renforcer la coopération entre tous les acteurs de l'ensemble du territoire soutenable, pour une meilleure attractivité du territoire du Géoparc Jbel Bani.



Nos convictions

- **“Eliminer la pauvreté, ce n’est pas un acte de charité. C’est un acte de justice. C’est la protection d’un droit humain fondamental, le droit à la dignité et à une vie décente” (Nelson Mandela)**

NOUS AVONS PRIS LE PARTI D'Y RÉPONDRE EN CONSIDÉRANT QUE

.., le territoire Soutenable répond entièrement aux dix (10) critères de qualité des Géoparcs avec:

- 1- Patrimoine géologique,
- 2- Développement touristique national inclusif rapporté au régional,
- 3- Développement éco sociétal,
- 4- Développement territorial,
- 5- Structure de gestion collégiale,
- 6- Développement touristique durable,
- 7- Produits et services géo touristiques,
- 8- Protection des Géoparcs,
- 9- Recherche et éducation,
- 10-Communication relations publiques.

.., en nous attachant à cette réalité avec l'implantation de projets pilotes démonstratifs.

EN AGISSANT EN TANT QUE MÉDIATEUR, L'AMDGJB- GÉOPARC DU JBEL BANI:

- Devient un vecteur de Performance Stratégico -Plurielle et de Cohésion Humaine,
- Valorise un patrimoine géologique inter régional,
- Utilise celui-ci comme support d'une activité économique pour les régions qui le composent,
- Met en valeur les données des patrimoines matériels comme immatériel,
- Valorise les écosystèmes fragiles et la biodiversité comme vecteurs du développement touristique,
- Met en place une économie éco sociétale et des activités génératrices de revenus dans le parfait respect des cultures.



EN DÉVELOPPANT SES ATOUTS CULTURELS MATÉRIELS ET IMMATÉRIELS



POUR PASSER DU PENSÉ AUX RÉALITÉS !



Organigramme du Territoire Soutenable du Géoparc Jbel Bani

- “L’éducation est l’arme la plus puissante qu’on puisse utiliser pour changer le monde”
(Nelson Mandela)

L'AMDGJB: ASSOCIATION MAROCAINE DE DÉVELOPPEMENT DU GÉOPARC JBEL BANI EN EXERCE LA GESTION:

..., avec son conseil d'administration, son bureau exécutif et avec ses trois collèges



1) Collège Touristique



2) Collège Eco-sociétal et Communication



3) Collège Technique et scientifique

ayant pour objectifs de respecter les équilibres de développement de

➤ 30% en influence touristique: (Sentiers, Excursions, 74 circuits interactifs...)

➤ 40% en influence en économie agro-éco sociétale, intégrée et inclusive additionnelle
➤ en communication particulièrement poussée vers les NTIC telles que « QR et Réalité Augmentée »
Sites web – Géo portail, guides, circuits interactifs déjà conçus, édités, reconnus !

➤ 30% d'influence scientifique: avec mise en valeurs des géo sites, de Centres d'astronomie, de Musées NTIC, de formations des personnes ressources, régionales et locales,



POUR QUE CE TERRITOIRE SOUTENABLE PUISSE DÉMONTRER DANS LES CRITÈRES DE LA RÉGIONALISATION AVANCÉE

des Nouvelles Formes de Développements par:

- *- son utilité touristique et éco- sociétale régionale dans le contexte d'un aménagement du territoire,
- *- son utilité scientifique et pédagogique,
- *- son utilité pour la protection de la nature, du paysage pour une protection de l'environnement durable,
- *- son utilité éco-sociétale et solidaire dans le cadre d'un développement touristique territorial.



STRATÉGIE ET GOUVERNANCE PAR UN:

Pôle de compétitivité

• « ..., la régionalisation élargie escomptée n'est pas un simple aménagement technique ou administratif, elle traduit, plutôt, une option résolue pour la rénovation et la modernisation des structures de l'Etat et pour la consolidation du développement intégré »

(Extrait du Discours Royal de Sa Majesté Mohamed VI du 03 Janvier 2010 à l'occasion de l'installation de la Commission Consultative de la Régionalisation)

EN TANT QUE PÔLE DE COMPÉTITIVITÉ, L'AMDGJB-GÉOPARC JBEL BANI,

..., permet

..., de favoriser l'émergence de Clusters, ayant pour objectif d'attirer les entreprises sur les territoires

..., dans une démarche partenariale engagée, avec une stratégie commune de développement,

- une stratégie qui est destinée à dégager des synergies autour de projets innovants, conduits en commun autour d'une ou de plusieurs actions données.

L'AMDGJB s'oblige à mettre en œuvre une labellisation du « Territoire Soutenable du Géoparc Jbel Bani »

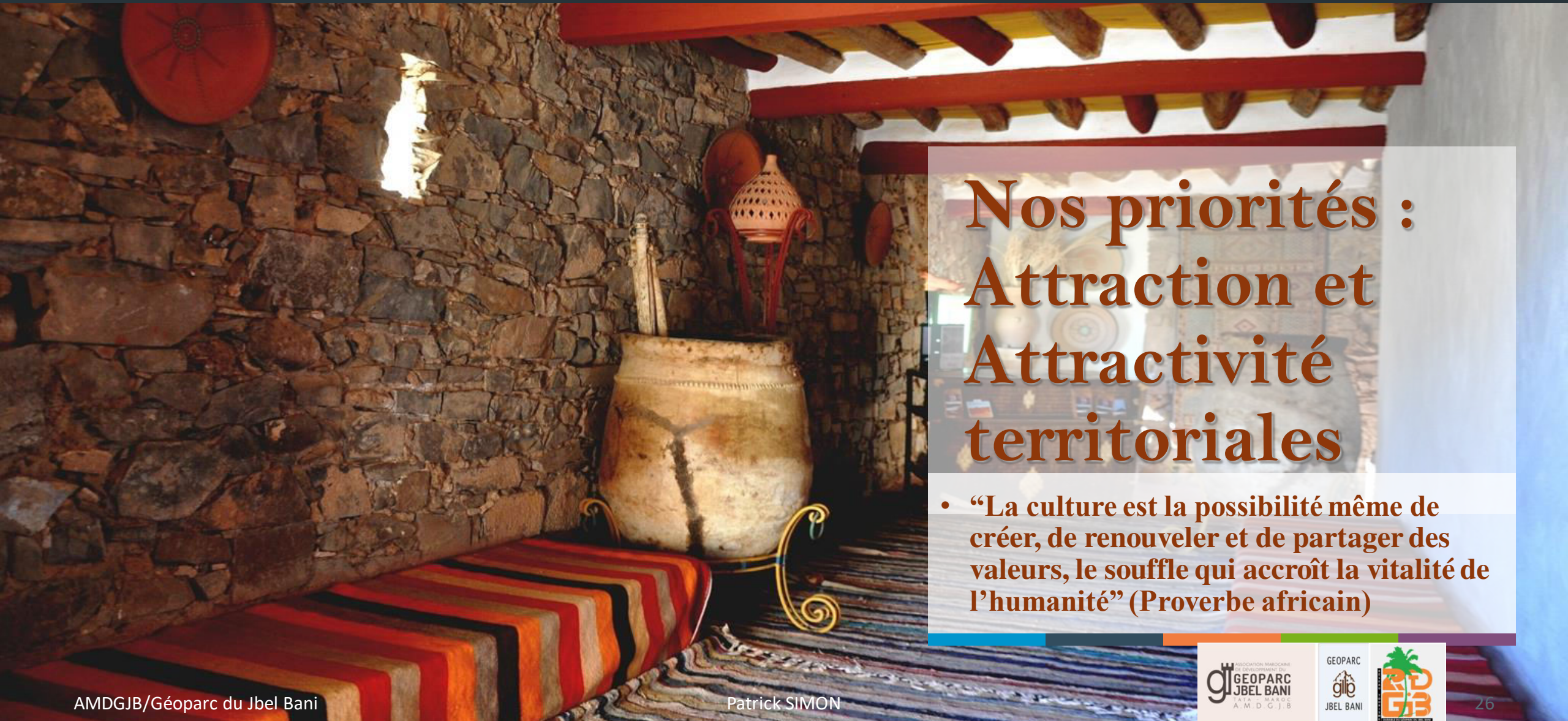


Idée 01

Idée 02

Idée 03

Idée 04



Nos priorités : Attraction et Attractivité territoriales

- “La culture est la possibilité même de créer, de renouveler et de partager des valeurs, le souffle qui accroît la vitalité de l’humanité” (Proverbe africain)

L'AMDGJB-GÉOPARC JBEL BANI S'EFFORCE

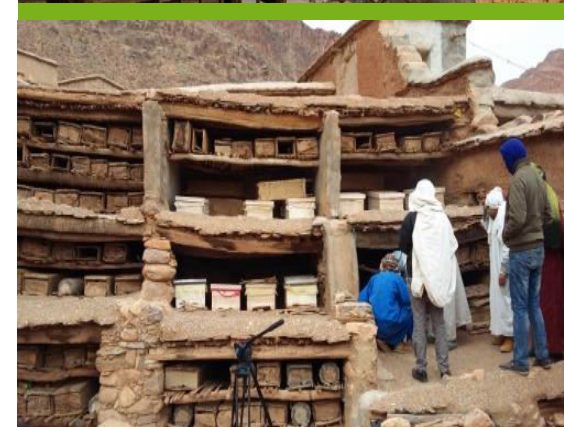
DE FAIRE PARTAGER:

- une nouvelle conception définie et élaborée avec les collectivités territoriales et les régions,
- un nouveau concept d'espaces urbains/ruraux humanisés,
- des actions d'une puissance publique locale, socialement responsable et durable,
..., tout en s'appuyant sur un partenariat avec les populations locales, la société civile,
les acteurs sociaux et les professionnels.

L'AMDGJB Géoparc Jbel Bani élabore un diagnostic complet et incontournable du territoire, de même qu'un suivi et évaluation dans le temps:

..., confirmant ainsi la marque territoriale:

« **TERRITOIRE SOUTENABLE DU GEOPARC JBEL BANI** »



L'AMDGJB - TERRITOIRE GÉOPARC JBEL BANI A DÉCIDÉ EN CELA DE JOUER LE DÉVELOPPEMENT TERRITORIAL QUI DEVRAIT ENRICHIR CELUI DU DÉVELOPPEMENT RÉGIONAL PAR L'INTÉGRATION:

DE TROIS DIMENSIONS ESSENTIELLES :

01

Le TERRITOIRE en tant qu'image, réputation, marque !

L'AMDGJB s'est donnée comme règle de privilégier toutes formes de développements inclusifs et intégrés définissant en cela, un besoin de répondre au «DABA-DABA»/ «A FAIRE DÈS MAINTENANT»

02

Des parties prenantes bien définies !
(avec un faire valoir par une communication basée sur le contenu permettant la compréhension et assimilation de l'esprit territorial exprimé pour ce qu'il doit être, sur le fond comme sur la forme),

03

Des résolutions et les usages des arbitrages des sols en définissant avec administrations et institutions les cahiers des charges sous formes de: livrets de l'investisseurs, touristiques, culturels etc.

..., par choix de projets et d'actions pilotes et recherches appliquées, axées sur l'emploi en premier lieu, et en second, en faisant en sorte d'accompagner les démarches qui précèdent vers une meilleure attractivité touristique du territoire !

UNE PROJECTION FAITE POUR RÉPONDRE AUX VÉRITABLES ECHANGES ET LIENS AVEC LA SOCIETE CIVILE ! ASSOCIATIONS ET COOPERATIVES POUR L'AGRO - GEO - ECO - SOCIETAL

AVEC,.....

et

PROJETE:

...

Mise en place d'un projet pilote pour réintégration de l'abeille Saharienne avec permaculture et Plantes Aromatiques et Médicinales Mellifères

Mise en place de Confédérations régionales des coopératives affiliées Géoparc Jbel Bani, Développement de CLUB DES JEUNES ODD, (Partenariat AMDGJB UMI Meknès) Structuration de l'Incubateur « Des Rêves aux Réalités » avec élargissement aux 3 régions.

PUIS,.....

.....

Mise en applications de Labellisations « Territoire Soutenable du Géoparc Jbel Bani » pour des productions définies originales avec GIE AMDGJB/PSPM/Ajial :

- *- en propriétés intellectuelles,
- *- en marques déposées,
- *- en productions d'origines,

POUR,.....

Valoriser par une mise en tourisme l'image, l'attraction et l'attractivité du territoire

POUR..

coordonner l'éco-sociétale et l'artisanal avec les outils touristiques répartis sur nos 75 circuits

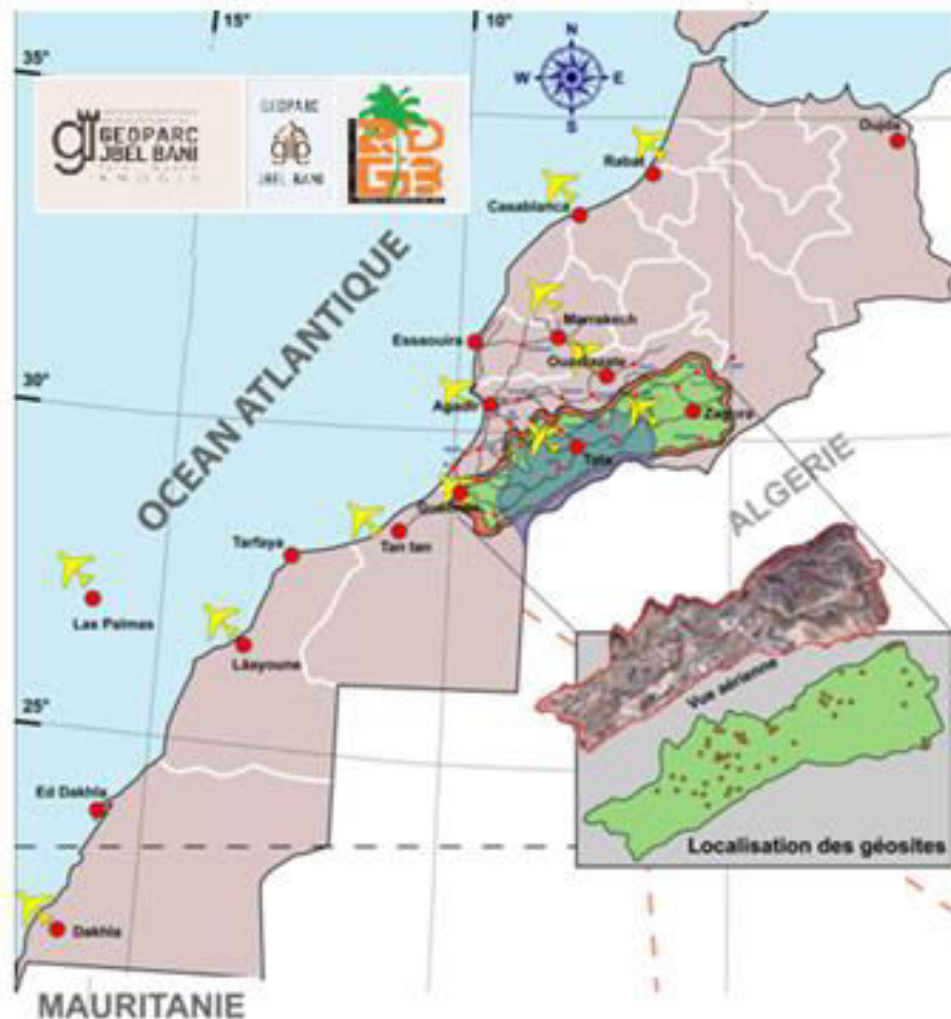
UNE PROJECTION TOURISTIQUE FAITE POUR RÉPONDRE AUX DROITS AUX VACANCES DES MAROCAINS !

AVEC,..... et PROJETE: UN PARC HÔTELIER TERRITOIRE AGREE EXISTANT REPARTI SUR LES CIRCUITS TERRITOIRE A PLUSIEURS MILLIERS, EN AUBERGES ET PENSIONS DE FAMILLES POUR LES 64 POINTS DE JONCTIONS DES CIRCUITS RTDRGJB-(Réseau tourisme Durable et Rural du Géoparc Jbel Bani)

PUIS,..... MISE EN RELATION AVEC FORMATIONS DES ACTEURS GEO AGRO ÉCO SOCIÉTAUX AVEC LES ACTEURS TOURISTIQUES POUR ECOULEMENTS DES PRODUITS LOCAUX DU TERROIR PAR UNE ECONOMIE VERTE ET SOLIDAIRE EN ECONOMIE CIRCULAIRE !

AVEC .. VALORISATIONS PROMOTIONNELLES ET COMMERCIALES DE CES PRODUCTIONS PAR LES OUTILS PERFORMANTS, EXISTANTS, DE COMMUNICATIONS DE L'A.M.D.G.J.B

UNE MISE EN TOURISME DU TERRITOIRE EFFECTIVE



- Sites touristiques labélisés, Promotion, Guide, Flyers
- Guides Cartographiques, Sites Web, Réseaux sociaux

- 75 Circuits interactifs Territoire inter régionaux
- NTIC – Sur portail www.portailsudmaroc.com
- www.geoparcjbelbani.com www.guidenumerique-sudmaroc.com
- Tourisme de niches – Oasien – Nature – Désert
Montagne- Balnéaire -

- Patrimoines Culturels matériels et immatériels
- Agadirs et Greniers- Douars et Casbahs

- Sites archéologiques
- Plus de 330 sites de Gravures rupestres
- Raids-Rallies-Randonnées

POUR DES CHOIX ADAPTES AU MONDE RURAL

Les chances de succès !

- “La pauvreté n’est pas une chose naturelle. Il s’agit d’une pure création humaine, et elle ne peut être surmontée et éradiquée qu’au travers des actions des êtres humains”(Nelson Mandela)

14

POUR CELA: PAR QUOI COMMENCER ?

DANS LES BESOINS DU « DABA-DABA »

Répondre pour toutes formes d'implantations territoriales, au respect de l'humain dans sa géographie, son territoire par le respect:

*-des valeurs culturelles, culturelles et patrimoniales des lieux,

*-de l'acte et expérience touristique qui consiste en l'échange des cultures, et en cela au plus rapide:

- **Le Tourisme de niches avec:**
 - Oasien – Désert – Montagne -Sportif – Rallyes – Randonnées – Méharées,
- **Tourisme d'aventure**
 - De découverte – nature – culturel – identitaire – patrimonial,
- **Tourisme religieux**
 - Zaouïas,
- **Tourisme scientifique**
 - Géologique - Ecologique - astronomique - Archéologique - Météoritologique etc.

UNE DESTINATION AYANT TOUS LES ATOUTS POUR

Une destination touristique qui se

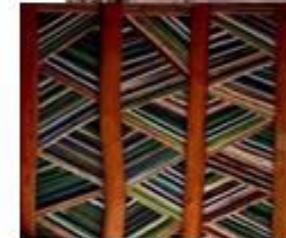
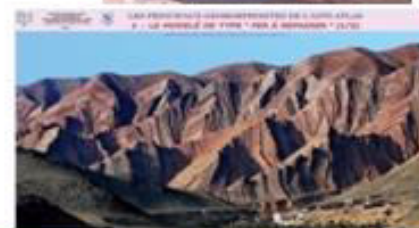
Le vu nulle part
Ailleurs

Le monde Oasien
Partie
Intégrante
des
déserts et montagnes

Le tourisme scientifique
avec le
Géoparc du Jbel Bani

TOURISME
Nature
a la recherche
des rencontres
culturelles

différencie de sa
concurrence par
l'identitaire, et
son identité et
authenticité
géographique et
territoriale !



UN PLAN MARKETING BIEN PORTÉ SUR LES SEGMENTS LES PLUS ADAPTÉS EN CETTE PERIODE !

..., le moins appréhensif à l'égard de la destination marocaine !



DE VÉRITABLES ATOUTS D'ATTRACTION ET D'ATTRACTIVITÉ

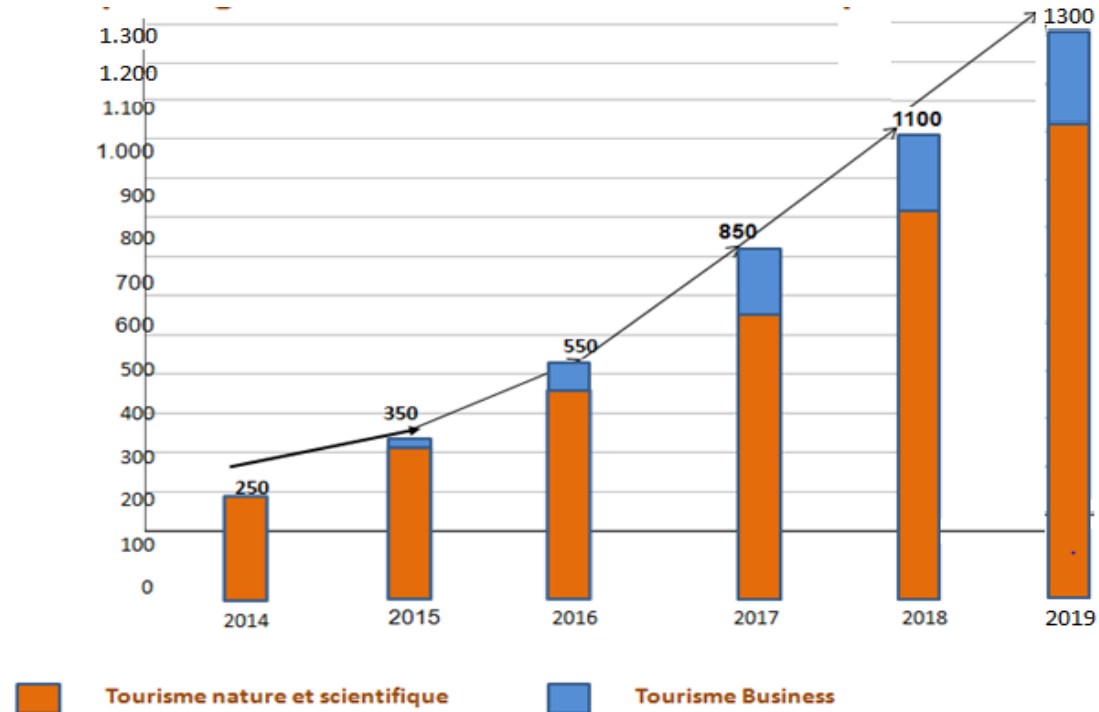
Sur le court terme, ... segments seront priorisés

Matrice de priorisation des segments pour le territoire



AVEC UNE CROISSANCE NATIONALE SIGNIFICATIVE D'ENTRAINEMENT

Qui ne peut que se répercuter sur un territoire soutenable reconnu



Avec des perspectives par l'aménagement du temps libre, avancées technologiques des NTIC, IA, robotiques, métiers du futur qui se déterminent dans cette période de géo politique pandémique de poussées du tourisme vers 1.8MM de Touristes dans les années 2030:

..., nous ne ferons d'ailleurs en cela, rappeler que l'Organisation Mondiale du Tourisme, lors de son AGO de 2020, a préconisé la relance du tourisme post pandémie par le tourisme rural interne et familial !

UN TERRITOIRE AVEC DES MARCHÉS CIBLES !



UN CHALLENGE À COURTS TERMES

Reconnaitre le "Territoire Soutenable du Géoparc du Jbel Bani en tant que destinations de niches touristiques selon les recommandations de l'OMT de valoriser le Tourisme Rural (2020).

Sans aucune reconnaissance actuelle au niveau national sur les cartes ou sites de promotion nationale le territoire assure des centaines de milliers de nuitées !

Faire reconnaître le Territoire par Labellisation Géoparc UNESCO

Anticiper les dessertes aériennes cibles à terme sur Marrakech-Agadir-Ouarzazate en un premier temps et réaliser des opérations de co-marketing avec les compagnies aériennes dès reconnaissance des Niches du Sud et Géo tourisme

• Plus de 250.000 nuitées sans dessertes aériennes
Région Guelmim Oued Noun

POUR UNE ADAPTATION DES ORIENTATIONS STRATÉGIQUES TOURISTIQUES

AU NIVEAU NATIONAL

AU NIVEAU LOCAL

Aérien

Communication

Distribution

Aérien

Communication

Distribution

Ensemble des lignes des dix pays recensés comme ayant un intérêt pour le Sud Maroc sur les aéroports de:

Marrakech
Agadir
Ouarzazate

Guelmim
Zagora

ONMT doit faire le pas d'une reconnaissance d'un tourisme de niche répondant aux besoins du marché international se différenciant du tourisme luxe actuel recherché.

Les tendances actuelles et la « panne touristique » évidente des marchés nature et désert pour la région méditerranéenne et africaine détermine une prise en considération dans l'urgence de ce marché

T.O Etrangers

Nécessités d'éducteurs

Journalistiques
films
Documentaires

Reconnaissance des produits existants et protections des Infrastructures Intégrées et sociétales

Renforcer les dessertes des villes de:

-Guelmim
-Ouarzazate
-Zagora

et liaisons par Tata en fin de structuration des régions Sud.

Envisager les Campagnes télévisions Marocaines avec Documentaires Films Vidéos adaptés aux mises en valeur du patrimoine national et découverte

Envisager des Campagnes Télévisions Etrangères avec Documentaires

T.O Etrangers
Réseau agences marocaines

NOS ACTIONS EN COURS



NOS ACTIVITES NATIONALES ET INTERNATIONALES

- «..., notre objectif ultime reste de consolider les fondements d'une régionalisation marocaine à travers tout le royaume, avec, en tête, les provinces du Sahara Marocain, une régionalisation fondée sur une bonne gouvernance propre à garantir une nouvelle répartition équitable, non seulement des attributions, mais aussi des moyens, entre le centre et les régions... »

(Extrait di Discours Royal de sa Majesté
Mohamed VI le 09 Mars 2011)

LES CLÉS DE SUCCÈS DU PÔLE DE COMPÉTITIVITÉ AMDGJB, SE DÉFINISSENT PAR:



Des partenariats
approfondis entre
acteurs autour des
projets



Une masse critique
suffisante pour
acquérir et développer
une visibilité en
attractivité
internationale

•1

•2

•3

•4

La mise en œuvre
d'une stratégie
commune de
développement
économique cohérente
avec la stratégie
globale avec chaque
région du territoire,



La concentration sur
des nouvelles
technologies destinées à
des marchés à hauts
potentiels de croissance



LES PREMIÈRES ACTIONS DE L'AMDGJB-GÉOPARC JBEL BANI AVEC:



•Signature de convention avec groupe Suisse AAQIUS pour mobilité Zéro Carbone Hydrogène



•Signature de convention avec l'Association Flamant pour le développement culturel et touristique – Salon SITAGLOB



•Signature de convention avec l'Association Marocaine pour l'hydrogène (AMHYD-CGEM)



•Signature de convention avec JCI Maroc, Agadir et Grand Ouarzazate pour l'accompagnement des Jeunes

..., pour une meilleure faisabilité en durabilité et rentabilité de l'intégration ascendante (Botton Up) des populations locales à l'acceptation de ces formes de développements.

AVEC DES PARTICIPATIONS EN TANT QUE :



Administrateur au niveau de Club FACE-Maroc -Errachidia.

FACE France étant une organisation mondiale qui englobe plus de 5600 entreprises Européennes et Françaises en faveur de la RSE (Responsabilité sociale entreprises) et la lutte contre l'exclusion,

Administrateur au niveau de l'AODD-Maroc

L'Alliance pour les Objectifs du Développement Durable - Maroc

Pour mettre en œuvre le respect et la réalisation des 17 ODD (Objectifs de Développement Durables) auxquels a souscrit le Maroc,

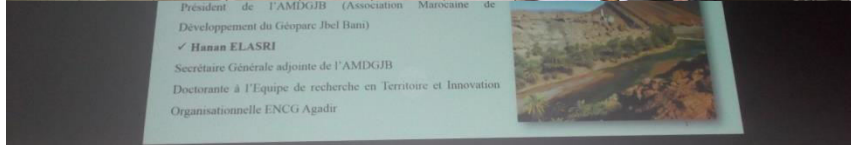
..., partenariat AMDGJB avec Sarl FENDUQ – Atelier ERIC VAN HOVE pour une production de motos électriques marocaines réalisées à 60% par des artisans marocains pour une application en mobilité zéro carbone ,

..., et avec des réunions du travail avec le Ministre et Ministère des Energies et des Mines et du Développement Durable et le Groupe Suisse AAQIUS pour application et mise en place la mobilité Zéro Carbone hydrogène sur le Territoire Soutenable du Géoparc Jbel Bani.

AVEC DES ACTIONS UNIVERSITAIRES ET ASSOCIATIVES: COLLOQUES ET CONGRÈS NATIONAUX ET INTERNATIONAUX



Atelier en faveur des étudiants de l'Institut de l'Hôtellerie et Tourisme à Guelmim- Maroc



Rencontre avec une délégation chinoise d'Ambassadeurs et Tours-Opérateurs à Casablanca-Maroc



Colloque international sur le Patrimoine et le Territoire à l'Université Cadi Ayyad- Marrakech- Maroc



Colloque national sur l'entrepreneuriat social: Outillage du développement territorial à Marrakech- Maroc





**Colloque National sur
Economie de la Culture
dans les Oasis Marocains à
Tata- Maroc**

**Des
Partenariats
Avec Universités
Marocaines
Etrangères
Hautes Ecoles
D'Architecture
D'Ingénieurs**



**Congrès International sur
le Marketing Territorial et
le Capital Humain à
Ouarzazate- Maroc**



**Salon International des
Mines sur « Géologie et
Mines : Facteurs de progrès
social et d'emploi pour
l'émergence » à Dakar
République du Sénégal**



Sommet National du Partenariat de JCI (Jeune Chambre Internationale)



De gauche à droite: Signature de convention avec JCI- Maroc, JCI Agadir et JCI Grand Ouarzazate



Les Premières Assises Nationales de l'AIODD (l'Alliance Internationale pour les Objectifs du Développement Durable) à Errachidia- Maroc



Colloque International sur la Jeunesse et les Politiques Managériales à Agadir- Maroc



Colloque International du Marketing et Management des Territoires à l'Université Ibn Tofail à Kénitra- Maroc

Signature de la Convention AMDGJB-JCI Maroc lors de la rentrée solennelle du 5 Janvier 2019



*Séance de signature convention AMDGJB – JCI Maroc avec
Présidente JCI Maroc Hanane Benyahia et Président AMDGJB Patrick Simon*



**Séance de signature attestations
AMDGJB – MAYA MOTIV
Patrick Simon - 27-01-2019**

**Première promotion de l'incubateur entreprises
AMDGJB – MAYA /MOTIV –TATA
« De l'idée à la réalité »**

**Séance de signature attestations
AMDGJB – MAYA MOTIV
Abdessadek Boulakhbar**



**Intervention au Colloque International sur l'ingénierie et l'Innovation Touristique
en Mars 2019
à l'Universiapolis Agadir Maroc**



Organisation en partenariat avec l'ARED
(Association Ressources de l'Environnement et Développement-Guelmim) d'une Table Ronde
sur le Tourisme Solidaire et son rôle dans l'implication de la femme de
Guelmim Oued Noun dans le développement
En Mars 2019 à Guelmim Maroc

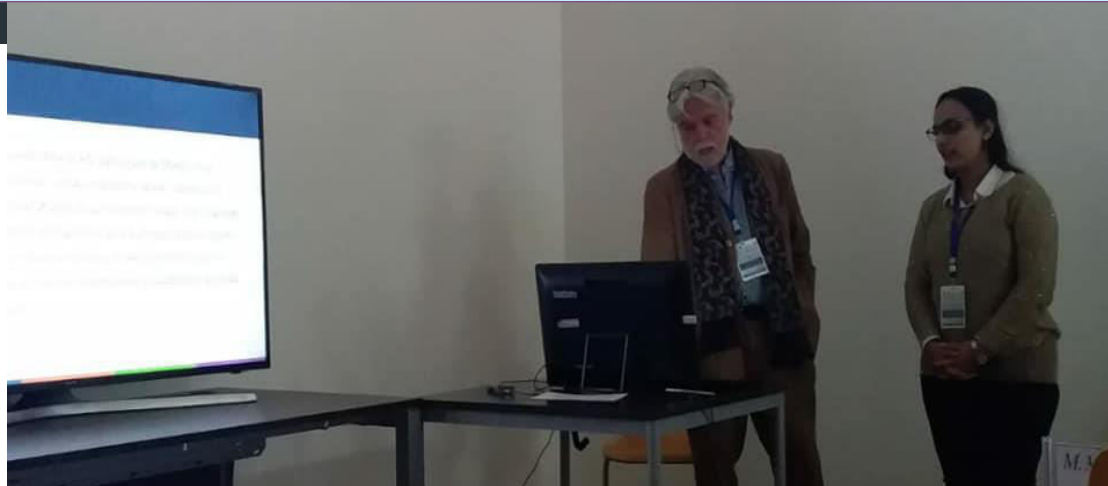
Cérémonie d'inauguration de FACE- Royaume Maroc (Fondation pour Agadir Contre l'Exclusion) en Mars 2019 à Errachidia Maroc





Intervention au Symposium International des Plantes Aromatiques et Médicinales à la Faculté des Sciences, Université Chouaib Doukkali en Avril 2019 à El Jadida Maroc

Intervention au Congrès International sur le Tourisme et le Développement Durable en Avril 2019 à l'ENCG- Dakhla, Université Ibn Zohr (Région Dakhla Oued Eddahab- Maroc)



**Participation à la 6^{ème} édition du Salon de l'Etudiant Entrepreneur
sous le thème de « Intelligence Jeunesse »**

FICRA Expo Avril 2019 à l'Universiapolis- Agadir Maroc

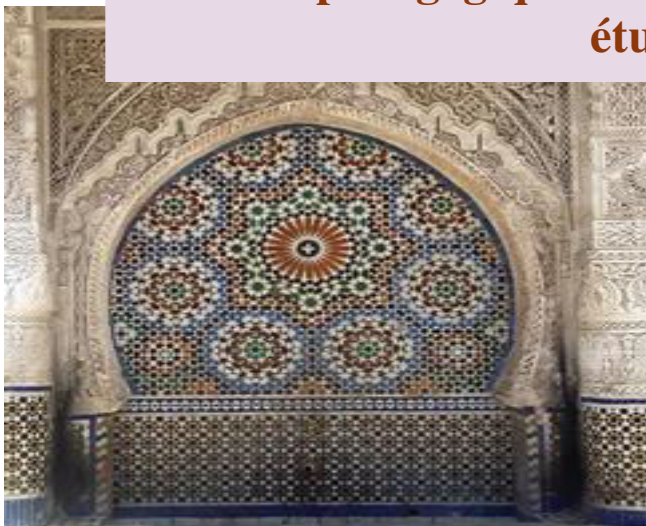
sous la présidence effective de Monsieur Saïd AMZAZI

**Ministre de l'Education nationale, de la formation professionnelle, de l'enseignement supérieur et de
la recherche scientifique**



**Intervention au Master International en Patrimoine « G.V.T.P.E »
Gestion et Valorisations Touristiques des Patrimoines
Université Euromed-Fès (UEMF) et Université de Paris 1 (Panthéon Sorbonne)**

Sorties pédagogiques sur la mise en tourisme des problématiques de l'eau en médina de Fès avec les étudiants Master GVTPE- Mars & Mai 2019 à Fès Maroc





Visite du site Volubilis et Moulay Idriss avec les étudiants Master GVTPE dans le cadre du module Mise en Tourisme des Sites & visite dans les magnifiques jardins de Jnane Sbil, patrimoine immatériel de la ville de Fès Mars & Mai 2019 à Fès Maroc



Présentation de l'intérêt des Géoparcs pour le Tourisme Solidaire

8^{ème} Edition du FITS Ouarzazate (2020)



AMDGJB/Géoparc du Jbel Bani



Département de géographie

Québec (Canada) Tourisme et les Labels Internationaux
Protections et Commercialisation

Québec, le 17 janvier 2020

M. Patrick Simon
Président de l'Association Marocaine de Développement du Geoparc Jbel Bani
Association de droit Marocain
Autorisation 1954-36 –Tata, Maroc
+212.661.61.01.70
Courriel : simon.patrick9340@gmail.com

Nous sommes heureux de vous confirmer que votre proposition de communication intitulée : *Le cas du Territoire Soutenable du Geoparc Jbel Bani – Sis au Maghreb, au Sud Maroc*, a été acceptée pour présentation au colloque « Tourisme et labels internationaux. Protection et commercialisation », qui se tiendra à Québec (Canada) du 10 au 13 mai 2020. Cet événement scientifique a pour objectif de réunir des chercheurs et des professionnels afin de discuter des problématiques et des travaux de recherche empiriques, méthodologiques ou conceptuels qui portent sur des thématiques associées au labels internationaux. Cette réunion d'universitaires et des gestionnaires d'origine et de disciplines diverses vous donnera également l'occasion de communiquer vos travaux de recherche à titre de communicant, mais également de développer un réseau et d'éventuels partenariats de recherche.

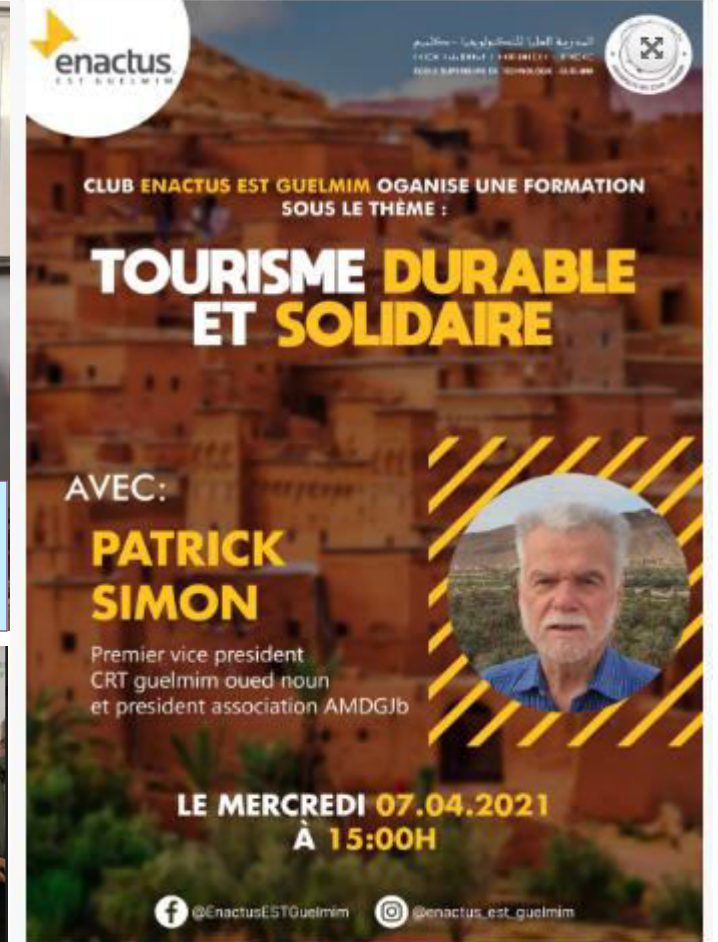
Patrick SIMON



E.S.T Guelmim et Club ENACTUS Guelmim Avril 2021



Trois Interventions à l' E S T Guelmim dans le cadre du partenariat AMDGJB/ARED 6/7 Avril sous la Présidence effective de Mme M' Barka BOUAIDA Présidente de Région sur les thématiques: Quelles Stratégie pour le Tourisme Post Covid 19 Marocain et Tourisme Durable et Responsable



Club ENACTUS EST Guelmim organise une formation sous le thème TOURISME DURABLE ET SOLIDAIRE avec PATRICK SIMON

MISE EN PLACE DU R.T.D.R.G.J.B RÉSEAU DU TOURISME DURABLE ET RURAL DU GÉOPARC DU JBEL BANI :



..., incluant

- **149 établissements** touristiquement classés,
- **3.700 chambres** touristiquement agréées sur le territoire du Jbel Bani,
- **10.000 chambres** pour les villes des aéroports périphériques desservant ce territoire,
..., avec
- **Création et mises en ligne sur Web et Smartphones de 75 circuits touristiques, interactifs** aux départs des aéroports internationaux d'Agadir, de Ouarzazate, de Marrakech, avec ceux de Tan Tan et d'Essaouira, de Guelmim, et Tan Tan, et de Zagora !
- **Aéroport national** dans les cinq années à venir, pour l'aérodrome de Tata



AVEC DES PLANS D'ACTION PILOTES

Accompagnement du milieu coopératif féminin



Accompagnement des artisans et des métiers traditionnels



Accompagnement des projets pilotes de développement



PROJET PILOTE DU DOUAR AKKA NAIT SIDI – AVEC ROTARY CLUB ET AMBASSADE



UNE COMMUNICATION PARTICULIÈREMENT POUSSÉE VERS LES N.T.I.C, TELLES QUE :



Reconnaitances

H.C.P-CESE-CNT-FNIH-CGEM

Ministères

CRT

Régions

Partenariats Universitaires

- « QR et Réalité Augmentée »
- « Digitalisation »,
- Sites web – Geoportails – Guides –75 circuits interactifs déjà conçus, édités, fichés et reconnus !

L'AMDGJB-Géoparc Jbel Bani ayant été classée

en début 2018, par Alexa – Amazon,

..., et pour ce 27 Avril 2021

dans le TOP 0.0007 % Mondial

pour nos contenus sur 1 milliard 840 sites web gérés par ces trois organismes.

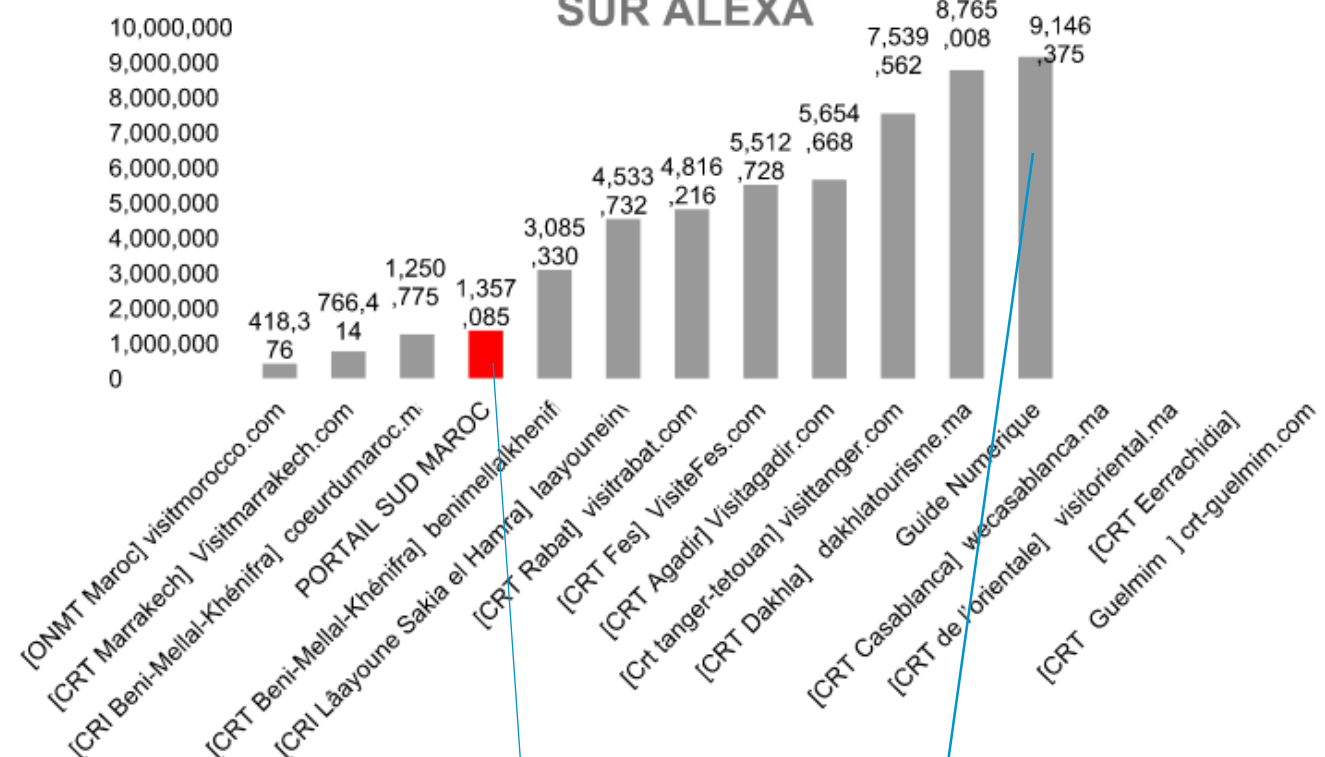
STATISTIQUES ALEXA AMAZON GOOGLE 27-04-2021



CLASSEMENT NATIONAL ET INTERNATIONAL DES CRT / CRI Maroc SUR ALEXA
Mois Avril 2021 à 18H00

Ordre	CRT / PORTAILS	POSITION AU MAROC	POSITION INTERNATIONALE
1	[ONMT Maroc] visitmorocco.com	3 300	418 376
2	[CRT Marrakech] Visitmarrakech.com	12 762	766 414
3	[CRI Beni-Mellal-Khénifra] coeurdumaroc.ma	8 085	1 250 775
4	PORTAIL SUD MAROC	15 527	1 357 085
5	[CRT Beni-Mellal-Khénifra] benimellalkhenifra.ma	24 182	3 085 330
6	[CRI Lâayoune Sakia el Hamra] laayouneinvest.ma	NON CLASSE	4 533 732
7	[CRT Rabat] visitrabat.com	NON CLASSE	4 816 216
8	[CRT Fes] VisiteFes.com	NON CLASSE	5 512 728
9	[CRT Agadir] Visitagadir.com	NON CLASSE	5 654 668
10	[Crt tanger-tetouan] visittanger.com	NON CLASSE	7 539 562
11	[CRT Dakhla] dakhlatourisme.ma	NON CLASSE	8 765 008
12	Guide Numerique	NON CLASSE	9 146 375
13	[CRT Casablanca] wecasablanca.ma	23 011	2,557,452
14	[CRT de l'orientale] visitoriental.ma	NON CLASSE	NON CLASSE
15	[CRT Eerrachidia]	NON CLASSE	NON CLASSE
16	[CRT Guelmim] crt-guelmim.com	NON CLASSE	NON CLASSE

CLASSEMENT DES CRT / CRI INTERNATIONAL SUR ALEXA



WEB Territoire Soutenable du Géoparc Jbel Bani pour l'international, par rapport à 1MM840 sites

UNE COMMUNICATION AVEC SITES WEB – PORTAILS

www.geoparcjbelbani.com , www.portailsudmaroc.com, www.guidenumerique-sudmaroc.com & www.amdgjb.org

www.geoparcjbelbani.com

GÉOPARC JBEL BANI

GÉOPARC JBEL BANI - UN TERRITOIRE D'EXCEPTION - A L'ANTI ATLAS

DÉCOUVRIR LE FUTUR GÉOPARC DU JBEL BANI - ANTI ATLAS TATA - SUD MAROC

VIVRE UN MAROC AUTREMENT

Géo éco Tourisme inclusif | Géoparc Sciences et Recherche | Sciences et formation Le coin de l'Etudiant

UN GÉO ÉCO TOURISTIQUE | RANDONNÉES - TREK

NATURE MONTAGNE DÉSERT OASIS | Géo Tourisme | BALADE ÉCOLOGIE FAUNE - FLORE GÉOLOGIE ARCHÉOLOGIE ASTRONOMIE

Crédit photos : Driss Fadi - Laboratoire Géologie appliquée - Université Mohammed V Agdal Rabat - Pr El Wariti - Patrick Simon

2014 © geoparcjbelbani

www.portailsudmaroc.com

PORTAIL SUD MAROC Sous Sahara Atlantique et Grand Sud Maroc

Actualités | Tourisme au Sud Maroc | Régions | Hotels | Evénements | Contact

Aérien : Le Maroc félicité pour son infrastructure

Le nombre de passagers ayant transité à travers les aéroports du monde arabe a augmenté de 8,8%, soit 324,8 millions de passagers. De même, 477 destinations ont été desservies en 2015, par les 31 compagnies membres de l'Organisation des Compagnies aériennes arabes. L'expérience aéronautique marocaine continue de s'enrichir.

Portail sud Maroc

Le portailsudmaroc.com décrit et vous apporte tous les renseignements sur territoire de Sous Sahara Atlantique, Guelmim Oued Noun, Grand Sud Marocain et ses préfectures: Agadir Ida Outanane, Inezgane Ait Melloul ainsi que ses provinces Chtouka Ait Baha, Tiznit, Taroudant, Boujdour, Es Smara, Laayoune, Assa Zag, Guelmim, Tata, Sidi Ifni, Tan Tan et Tarfaya. Il vous apportera les renseignements nécessaires pour comprendre et être au courant des aspects touristiques avec les PIT, points d'informations touristiques avec vidéos, photothèque, vidéothèque, les hébergements, les circuits et sentiers, les textes touristiques, les données

Spécial Cop22 Marrakech UN CLIMATE CHANGE CONFERENCE 2016 DU 7 AU 18 NOVEMBRE 2016

Hébergements | Circuits | Guides

Maison chez Lahcen
Les chambres d'hôtes Chez Lahcen sont gérées en partenariat familial par le français Patrick Simo

Campement Akka N'ait Sidi Akka N'ait Sidi est un lieu qui vous offre une expérience insolite pour camper au Maroc en pleine désert

Maison d'hôte Darinfane
La maison d'hôte Darinfane vous accueille au Maroc du Sud, dans un auberge de plus de 500 années niche

Vidéos Hotels de Tata
Les vidéos de la province de tata au sud du Maroc: Tata est une terre d'accueil, paysages époustouffés.

Voir plus d'hébergements

www.guidenumerique-sudmaroc.com

QUI ET QU' SOMMES NOUS ?

GÉOPARC JBEL BANI

GUIDE TOURISTIQUE NUMÉRIQUE DE L'ANTI-ATLAS

LA RÉGIONALISATION ANTI-ATLAS

NOTRE AVENIR

CARTES INTERACTIVES

LES BONS PLANS

1 / Téléchargez une application de lecture QR-code sur votre smartphone
2/ Scannez le QR-code (sigle carré)
3/ visionnez

App Store | Google Play

AMDGJB

NOS PARTENAIRES

ANDZOA | CAR VERTIC | INSTITUTION NATIONALE DE L'INDUSTRIE HOTELIÈRE | MAROC TOURISME | VIBES BASIT | ÉCOLE NATIONALE D'ARCHITECTURE

A PROPOS DE L'AMDGJB

Association Marocaine pour le Développement du Géoparc du Jbel Bani

Un conseil d'administration, un bureau exécutif, des membres fondateurs et des membres actifs de la communication et du développement. Une association constituée de "collèges" touristiques, de la communication et des nouvelles technologies.

AMDGJB

GÉOPARC JBEL BANI

UNE COMMUNICATION AVEC SITES WEB – PORTAILS-RÉSEAUX SOCIAUX

<https://www.facebook.com/AMDGJBgeoparcjbelbani.officiel/> , <https://twitter.com/GeoparcJbelBani>
<https://www.instagram.com/geoparcjbelbani.tata.draa/> & <https://www.youtube.com/user/patrick9340>

1 / Téléchargez une application de lecture
 2/ Scannez le QR-code (sigle carré)
 3/ visionnez

Patrick SIMON

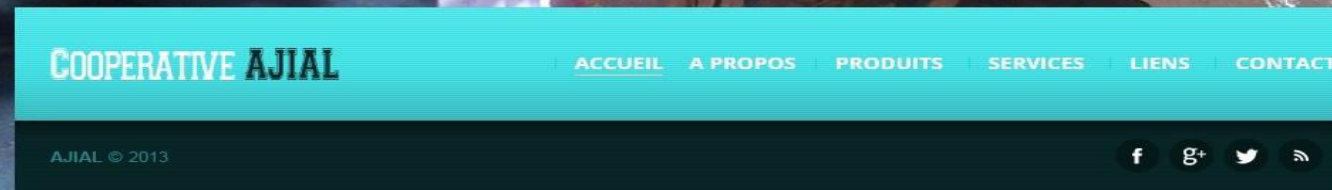


UNE COMMUNICATION AVEC SITES WEB – A DISPOSITION SOCIETE CIVILE

<http://www.coop-ajial-tata.com/>

Des
Partenariats
avec des
associations
et
coopératives
régionales

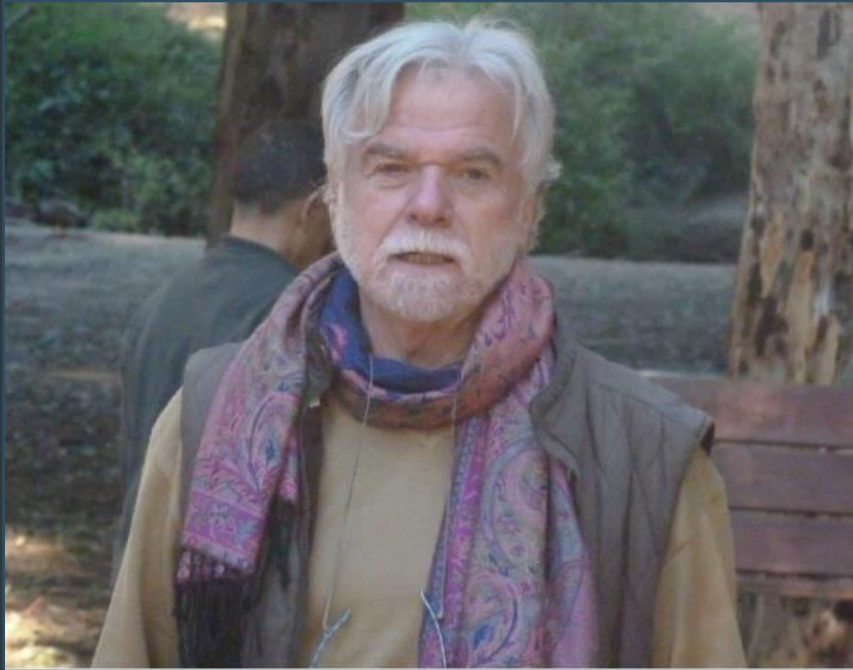
COOPÉRATIVE AJIAL : LES TAPIS DE TATA



L'AMDGJB participe à la création d'un réseau, pour les acteurs sociaux de la société civile, en offrant la possibilité de l'usage de ces outils NTIC (sites web) pour la promotion de leurs produits territoriaux



CONTACTS EXÉCUTIFS



**Monsieur Patrick SIMON, Président de l'AMDGJB-
Association Marocaine de Développement du Géoparc
du Jbel Bani**



simon.patrick9340@gmail.com



+212.661.61.01.70



Nos sites Web:

**www.amdgjb.org www.geoparcjbelbani.com www.portailsudmaroc.com
www.guidenumerique-sudmaroc.com**

Contacts: Une équipe, une stratégie, une gouvernance, des partenaires, tous convaincus de la nécessité de se rencontrer et de partager pour mieux développer !



Nos sites Web:

www.amdgjb.org www.geoparcjbelbani.com

www.portailsudmaroc.com

www.guidenumerique-sudmaroc.com

Nos réseaux sociaux:

www.facebook.com/AMDGJBgeoparcjbelbani.official/

www.instagram.com/geoparcjbelbani.tata.draa/

www.twitter.com/GeoparcJbelBani

www.youtube.com/user/patrick9340

